

ICSD L3

Le système ICSD L3 (certifié A2P) protège les fonds à l'intérieur du distributeur automatique de billets (DAB) contre les attaques physiques : attaques à la voiture bélier, effractions, cambriolages, vols...



- Multi devises
- Opérations simples et sûres
- Maculage très performant
- Solution modulaire, possibilité d'extension

ICSD L3

La performance de maculage de grande qualité fournie par le L3 est confirmée par une certification A2P en France et par la réussite des tests internationaux les plus stricts.

Le module de contrôle de sécurité définit les attributs de la cassette, facilitant l'échange et la gestion des cassettes. La solution est modulaire et peut être développée comme souhaité.

SPÉCIFICATIONS

	Compatibilité	Devises acceptées	Dimensions	Espace d'installation
ICSD L3	NCR, Wincor Nixdorf Diebold Opteva	tous les billets (polymère et fibre de coton)	installé dans le couvercle de la cassette	aucun

	Protocoles de communication	Radio	Dimensions (en mm)	Alimentation
Security Control Module	I2C, RS232, I/O	868 MHz bidirectionnel	25 x 263 x 107	12 V ou 220 V

LE MODULE CASSETTE (SITUE DANS LE COUVERCLE DE CHAQUE CASSETTE):

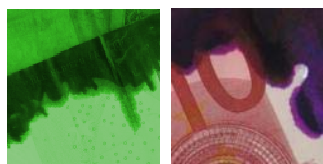
- Maculage rapide et efficace
- Capteurs multiples (température, 3G, accéléromètre, tilt, etc) / détecte de nombreuses attaques physiques
- Indicateurs d'état clairs et simples (LED, bips sonores)
- Pas d'utilisation de matériau explosif

LE SCM - SECURITY CONTROL MODULE (SITUE DANS LE DAB):

- Communication sans fil cryptée
- Aucune modification du DAB
- Un SCM par DAB
- Détection automatique de l'ouverture de la porte du DAB permettant de passer en mode de fonctionnement "Chargement / maintenance"
- Contrôle de l'ouverture autorisée de la porte du DAB
- Intégration optimale dans l'automate (DOCT, télésurveillance ...)
- Paramétrage des modes entièrement automatisé ou manuel sur simple demande du client
- Indicateurs d'état clairs et visibles
- Dispositif I/O (entrée/sortie) pour ajouter des périphériques (détection de gaz, coupe-circuit ...)
- Batterie de secours 72h (ex. coupure alimentation)



MACULAGE



- Efficacité : 100 % des billets sur 20 % minimum de leur surface
- Rapide et avéré
- Encre utilisée inoffensive
- Indélébilité confirmée par laboratoires indépendants et agréés par le gouvernement
- Traçabilité par lot de production